



Район	Петроградский
Станция метро	Крестовский Остров
Адрес	Петровский проспект, д. 2
Цена	41 096 078 руб.

Параметры объекта:

Общая площадь объекта	126 м ²
Отделка	Без отделки
Комнаты	3
Спальни	3
Санузлы	3
Мебель	Без мебели
Этаж	2/4-5-6
Лифт	есть
Паркинг/ Машинместа	Подземный / 5

Описание: К продаже предлагается 3-спальные апартаменты в элитном комплексе Royal Park, расположенном на Петровском острове. Из окон апартаментов открываются панорамы на бухту, марину с белоснежными яхтами, старинный живописный Петровский парк с прудом, реку Ждановку.

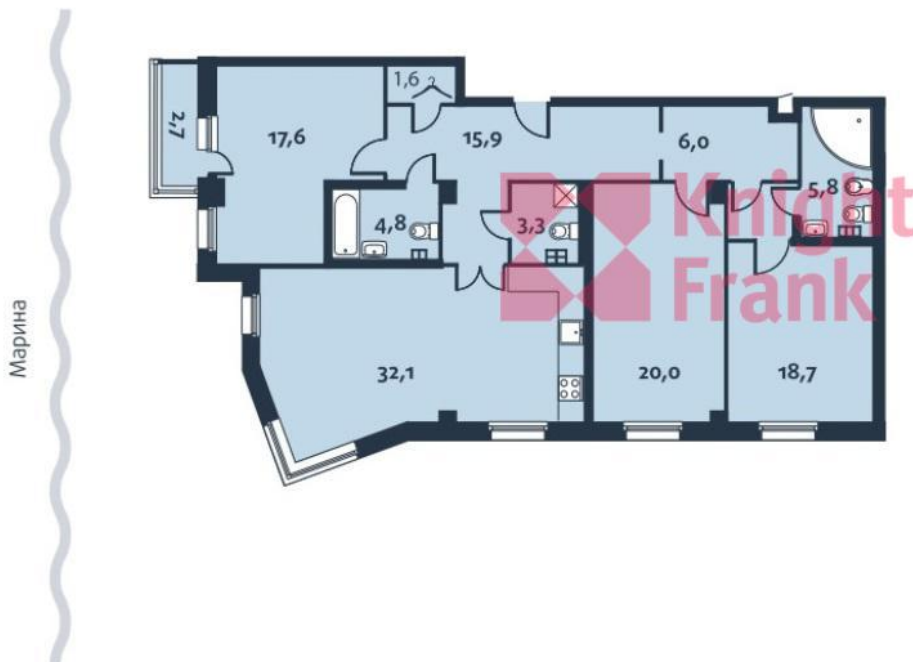
Royal Park располагается на двух полуостровах, разделенных бухтой с собственной мариной для яхт. Комплекс состоит из 8 зданий, переменной этажности 4-6 этажей, в которых разместятся всего 298 апартаментов, яхт-клуб и ресторан. Огороженная охраняемая территория с видеонаблюдением по всему периметру, эксклюзивный ландшафтный дизайн, фасады из юрского мрамора и гранита, гибкие планировки и отсутствие несущих стен, элегантное центральное лобби, продуманное оформление парадных и входных групп.

Особенность проекта подчеркивает набережная с променадом и парковая зона с эксклюзивным ландшафтным дизайном. Проект наиболее полно соответствует современным требованиям премиальной недвижимости: уникальное уединенное местоположение и видовые характеристики, связь с историей города и современность, отличная окружающая инфраструктура.

Застройщик - ООО «Петровский Альянс», структурное подразделение в Санкт-Петербурге крупного девелопера федерального значения ГК «КОРТРОС». Срок сдачи - 2 квартал 2018 года.



Элитный комплекс
Royal Park
Петровский пр., 2



5.2.95 125,8

Корпус	2 а
Этаж	2
Площадь общая	125,8 м ²
Балкон	2,7 м ²

